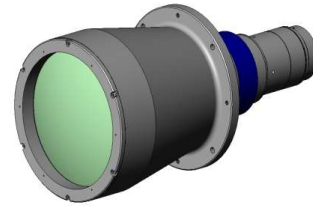


# MTL-12018C-015

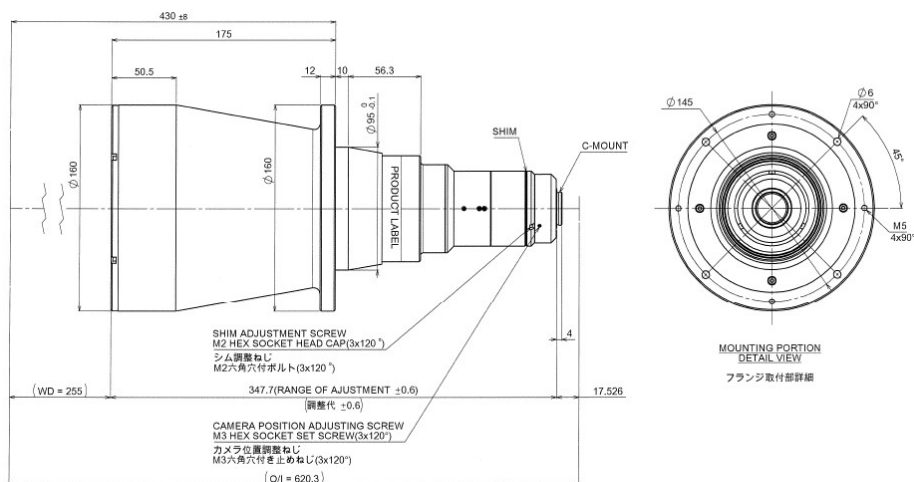
## MTL series

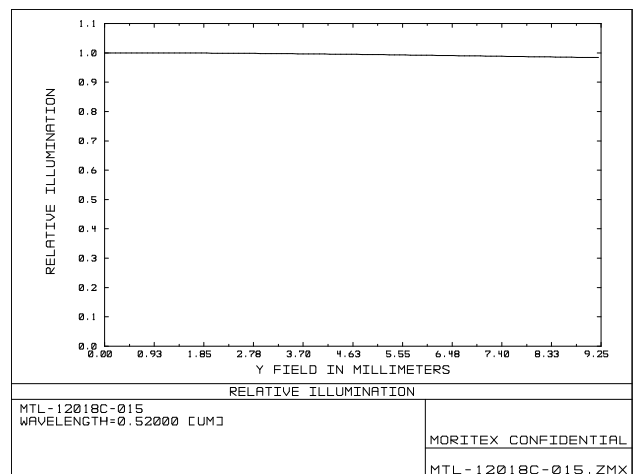
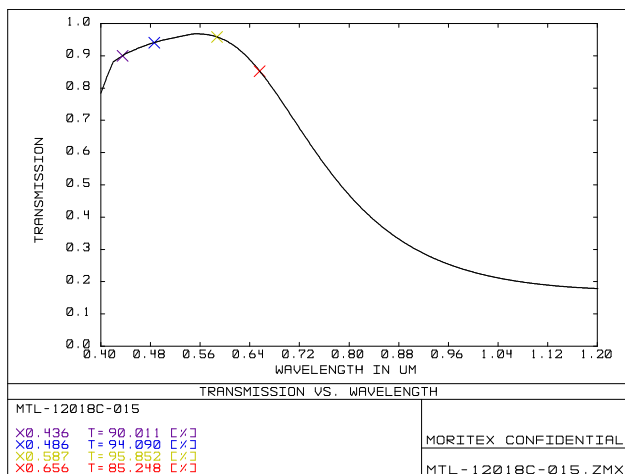
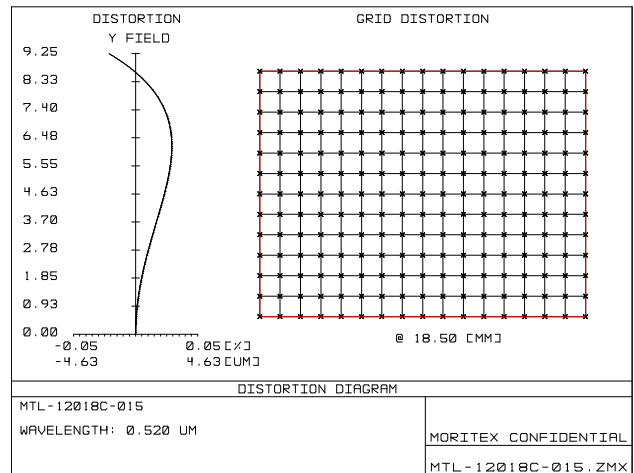
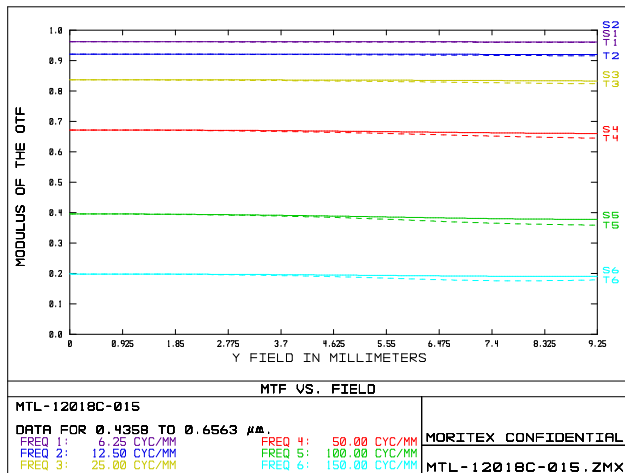


Drawing No. A22690

レンズ形式	Lens Type	Fixed Magnification Bi Telecentric Lens
光学倍率	Magnification	0.15
焦点距離 (mm)	Focal Length	3,815.62
有効Fno	Effective Fno	8.01
NA	Numerical Aperture	0.010
WD/OD (mm)	Working/Object Distance	255.0/259.7
O/I (mm)	Object to Image Distance	620.13
鏡筒長 (mm)	Mechanical Tube Length	347.61
レンズバック (mm)	Lens Back	25.97
被写界深度 (mm)	DOF @PCoC $\phi$ 0.04mm	26.985
分解能 ( $\mu$ m)	Resolution @ $\lambda=520$ nm	33.0
前側/後側主点位置 (mm)	Front/Rear Principal Position	28,317.5/-4,377.72
入射/出射瞳位置 (mm)	Entrance/Exit Pupil Position	31,575.03/-2,620.46
入射/出射瞳径 (mm)	Entrance/Exit Pupil Diameter	612.3/330.31
テレセントリシティ (deg.)	Telecentricity	0.037(MAX:0.07)
光学ディストーション (%)	Optical Distortion	0.029(MAX:0.08)
周辺光量比 (%)	Relative Illumination	98.38
質量 (g)	Weight	3,420.0
マウント	Mount	C Mount
イメージサークル径 (mm)	Image Circle	$\phi$ 18.5

### MTL-12018C-015





内容は、通知なしに随時変更されることがあります。

The content is subject to change at any time without notification.

株式会社 **モリテックス** MORITEX Corporation

Technology center Lens design & Development technology

TEL +81 (0)48-218-2534 moritex.mvs@moritex.com

FAX +81 (0)48-462-6713 www.moritex.com

